



ROKSANA WĘGIEL OŚWIETLENIE 2021 PLENER / HALE

1. Minimalne wymiary sceny 10X8 preferowana 12x10
2. Wysokość sceny powinna wynosić minimum 1,5m zaś wysokości słupów sceny powinny być nie mniejsze niż 8m
3. Stanowisko realizatora powinno znajdować się **KONIECZNIE** na podwyższeniu ok 0.5m centralnie przed sceną.
4. Wymagane jest osłonięcie sceny z trzech stron czarnym horyzontem (pomieszczenia zamknięte) lub czarną **GĘSTĄ** siatką (plenery)
5. Ostatnie 3m tyłu sceny powinny być podniesione nie mniej niż o 0,8m w stosunku do reszty sceny ale zachowując miejsce na schody. Proszę żeby były one dopasowane do tej wysokości.
6. Niedopuszczalne jest montowanie systemu monitorowego w oknie sceny
7. Wszelkie inne światło znajdujące się w obrębie sceny musi być wyłączone w trakcie koncertu.
8. Cała Instalacja elektryczna i DMX powinna być wykonana schludnie (bez zwisających taśm czy pęku kabli z kratownic czy sztankietów)
9. Horyzonty muszą posiadać aktualny atest p.poż a dymiarki bezwonny atestowany płyn
10. Prosimy o utrzymaniu porządku na scenie – kable położone schludnie pod liniijkę przyklejone gafrem czy w jakkolwiek inny sposób tak aby Artystka z zespołem mogli swobodnie poruszać się po scenie.
11. Każdorazowo wymagany jest kontakt z realizatorem w celu potwierdzenia spełnienia wymagań rideru oświetlenia, który jest **nieodłączną częścią umowy** pod adresem: rider@blacklightdesign.pl lub kom: **501-591-519**
12. 1. Prosimy o kontakt **MINIMUM 14 dni** przed planowanym koncertem – brak kontaktu w wymaganym terminie wiąże się ze 100% spełnieniem rideru.

Lista Sprzętu / Zamienniki:

12x Robe Pointe / BRAK

6x Claypaky k20 B-Eye / BRAK

6x Robe 600/800 Led Wash / WASH RGBW Z ZOOM min. 350w

6x Par Led RGBW / Par Led min.70w Nie dopuszczam urządzeń bez białej diody

5x CLF Ares / NAŚWIETLACZ RGBW min 300w - Nie dopuszczam urządzeń bez białej diody

4x Martin Atomic 3000 / Sunblast3000 , Martin Atomic Led 3000

4x DWE 4Lite

4x Smoke Factory Tour Hazer II / HaseBase Pro , Look Unique 2.1 / MDG Atme

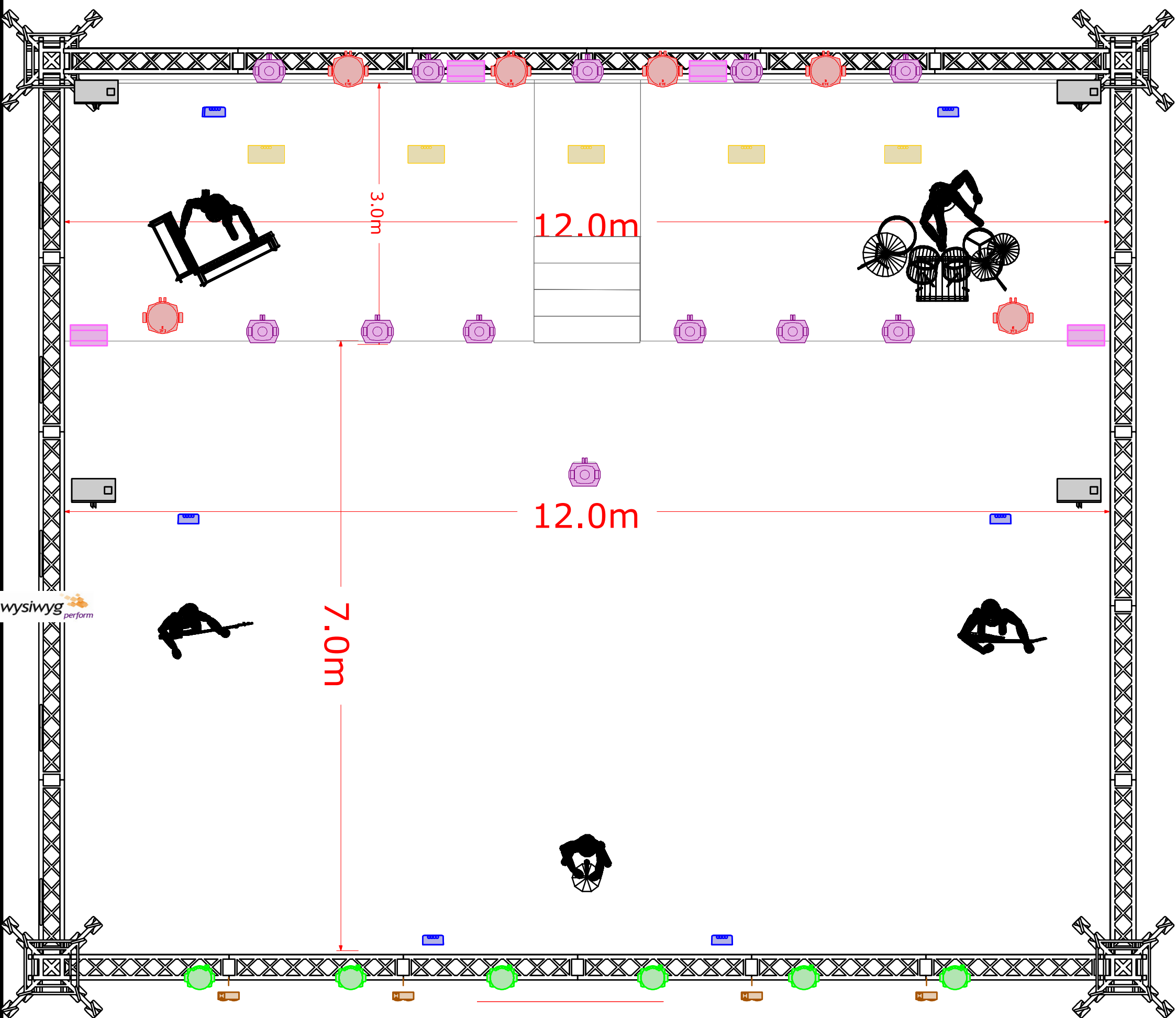
1x MA2 Light/FullSize / MA3 Compact XT/Light/FullSize

Dodatkowe wymagania – STREAM ONLINE:

1. Próba realizatora oświetlenia trwa **180 minut**
2. Wymagany jest kontakt z realizatorem oświetlenia zespołu zarówno ekipy oświetleniowej jak i ekipy odpowiedzialnej za realizację wizji kamerowej.
3. **OBOWIĄZKOWO przy stanowisku realizatora oświetlenia potrzebny jest monitor podglądu kamer referencyjny – REALIZATOR OŚWIETLENIA MUSI WIDZIEĆ AKTUALNY RZECZYWISTY OBRAZ KTÓRY JEST NA WIZJI.**
4. **KONIECZNY JEST SYSTEM POZWALAJACY NA BEZPROBLEMOWĄ KOMUNIKACJE REALIZATORA OŚWIETLENIA Z REALIZATOREM OBRAZU.**
5. Bardzo proszę o to żeby domyślnie przed próbą oświetlenia zespołu kamery były ustawione na temperaturę barwową **5600k** oraz przesłony na wartościach **2.8** zaś **ISO MINIMUM** na **800**.
6. Konieczne są dodatkowe 3 lampy typu Spot z CMY lub Wash RGBW na tzw. „kontry”

ROKSANA WĘGIEL

OŚWIETLENIE 2021 PLENER/HALE



wysiwyg perform

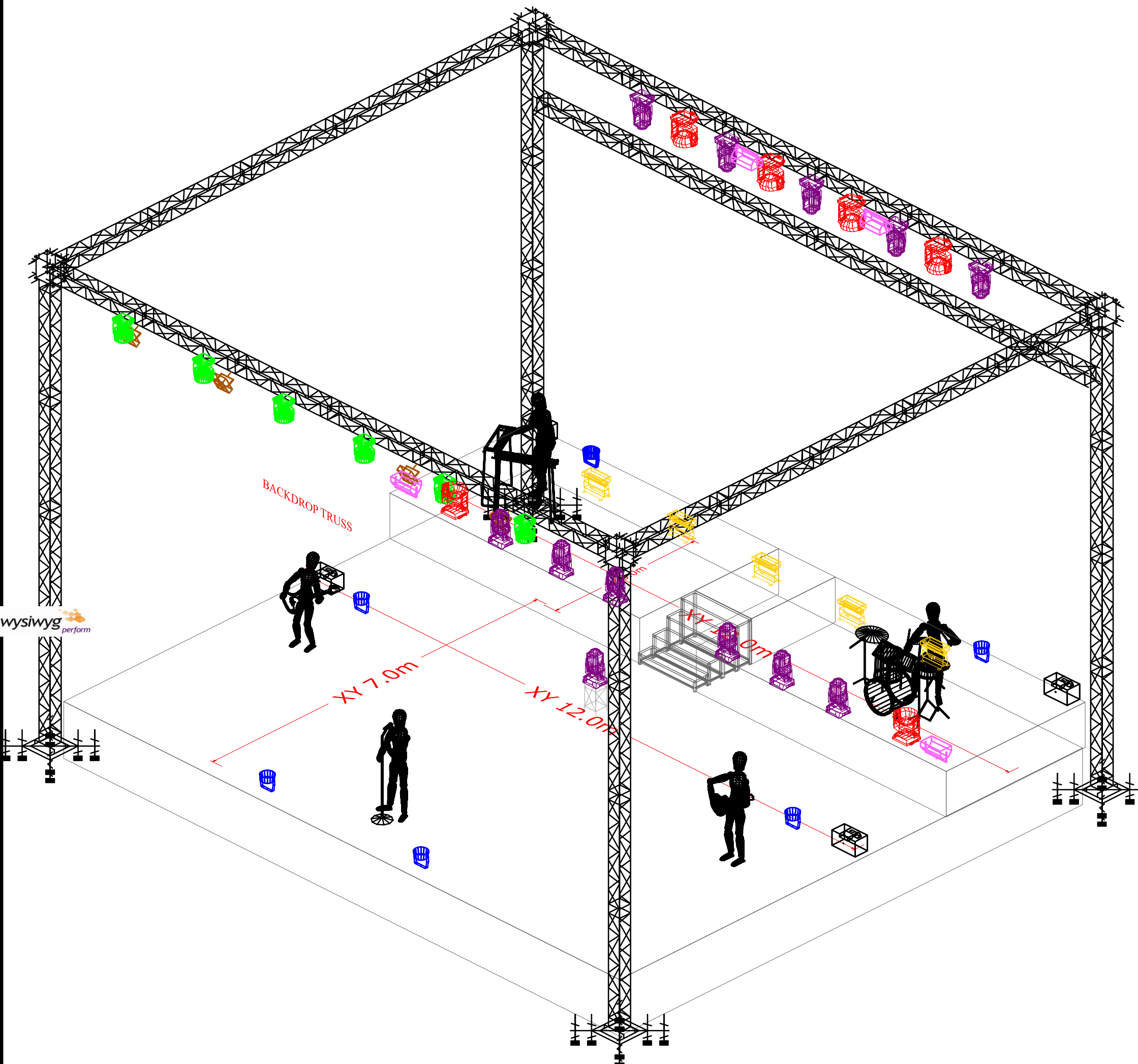
ROKSANA WĘGIEL	
SHOW :	ROXIE TOUR 2021
DRAWN BY :	BARTOSZ DZIADOWICZ
LIGHT DESIGN :	BARTOSZ DZIADOWICZ
EMAIL :	RIDER@BLACKLIGHTDESIGN.PL
MOBILE :	+48 501 591 519
LIGHT DESIGN 2 :	ZYGMUNT CHARYTONIK
MA OPERATOR:	KRZYSZTOF "MAGIC" ŻBIKOWSKI
MOBILE:	+48 660 793 264
BOOKING :	MARCIN OWCZAREK
CONTACT BOOKING:	+48 608 511 017
EMAIL BOOKING:	MARCIN@MOMUSIC.PL

Design by Black Light Design

Symbol	Name	Count	Mode	# Channels	Wattage	Lamp
	Robinson Pointe	12	1	24	470	HRI 280w-R30
	Aleda K20 B-EYE	6	Shapes	35	750	LED
	Robin LEDWash 600	6	2	21	330	LED
	Lumipar 18Q Pro	7	4	4	402	LED
	CLF Ares	5	4	4	360	LED
	Atomic 3000	4	4	4	3600	XOP 7-OF
	Molefay Four Light	4		2	2600	FCW
	Tour Hazer 2	4		2	1500	

ROKSANA WĘGIEL

OŚWIETLENIE 2021 PLENER/HALE



ROKSANA WĘGIEL	
SHOW :	ROXIE TOUR 2021
DRAWN BY :	BARTOSZ DZIADOWICZ
LIGHT DESIGN :	BARTOSZ DZIADOWICZ
EMAIL :	RIDER@BLACKLIGHTDESIGN.PL
MOBILE :	+48 501 591 519
LIGHT DESIGN 2 :	ZYGMUNT CHARYTONIK
MA OPERATOR:	KRZYSZTOF "MAGIC" ŻBIKOWSKI
MOBILE:	+48 660 793 264
BOOKING :	MARCIN OWCZAREK
CONTACT BOOKING:	+48 608 511 017
EMAIL BOOKING:	MARCIN@MOMUSIC.PL

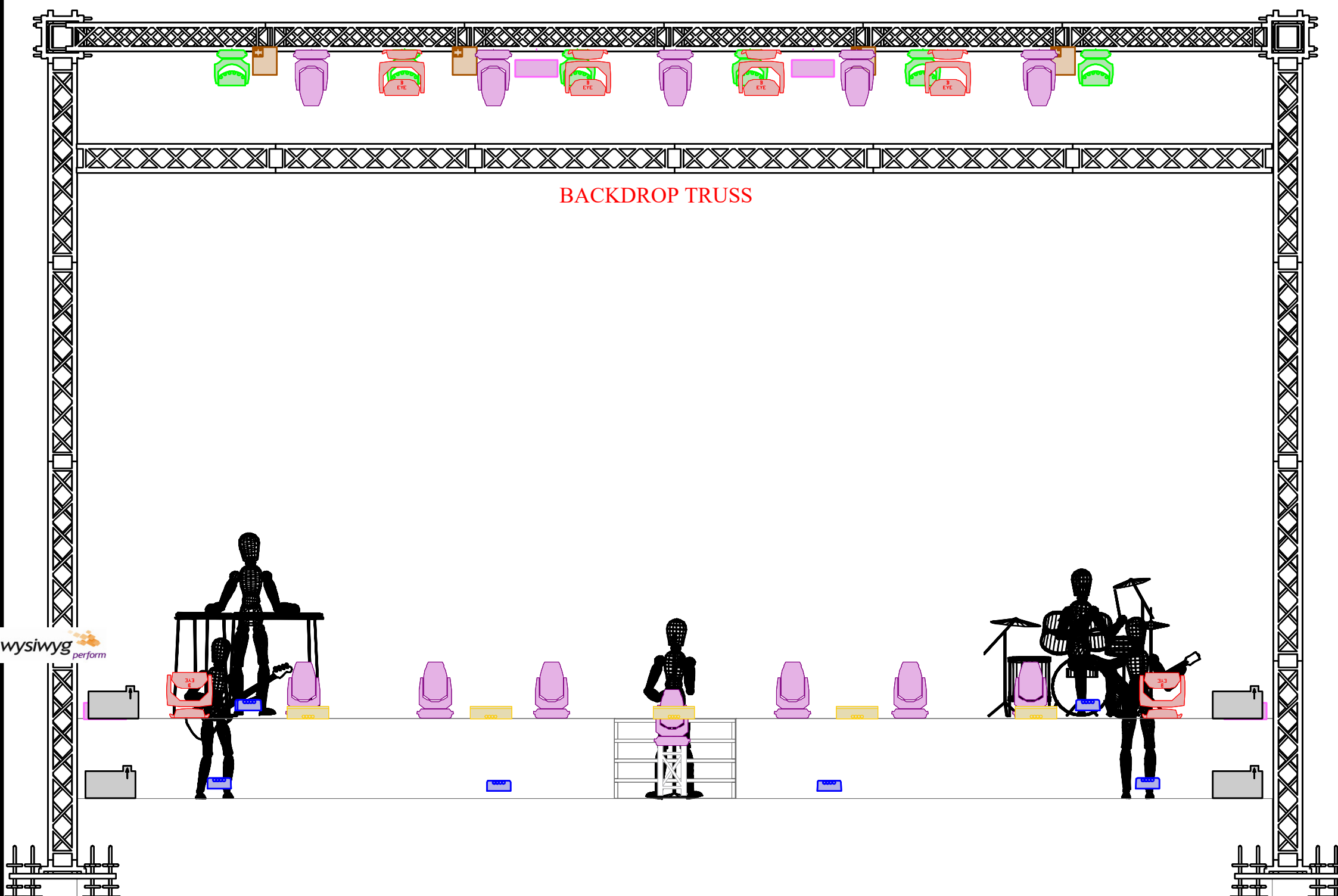
Design by Black Light Design

Symbol	Name	Count	Mode	# Channels	Wattage	Lamp
	Robin Pointe	12	1	24	470	HRI 280w-R30
	Aleda K20 B-EYE	6	Shapes	35	750	LED
	Robin LEDWash 600	6	2	21	330	LED
	Lumipar 18Q Pro	7	4	4	402	LED
	CLF Ares	5	4	4	360	LED
	Atomic 3000	4	4	4	3600	XOP 7-OF
	Molefay Four Light	4		2	2600	FCW
	Tour Hazer 2	4		2	1500	

BLACKLIGHT
design

ROKSANA WĘGIEL

OŚWIETLENIE 2021 PLENER/HALE



ROKSANA WĘGIEL	
SHOW :	ROXIE TOUR 2021
DRAWN BY :	BARTOSZ DZIADOWICZ
LIGHT DESIGN :	BARTOSZ DZIADOWICZ
EMAIL :	RIDER@BLACKLIGHTDESIGN.PL
MOBILE :	+48 501 591 519
LIGHT DESIGN 2 :	ZYGMUNT CHARYTONIK
MA OPERATOR:	KRZYSZTOF "MAGIC" ŻBIKOWSKI
MOBILE:	+48 660 793 264
BOOKING :	MARCIN OWCZAREK
CONTACT BOOKING:	+48 608 511 017
EMAIL BOOKING:	MARCIN@MOMUSIC.PL

Design by Black Light Design

Symbol	Name	Count	Mode	# Channels	Wattage	Lamp
	Robin Pointe	12	1	24	470	HRI 280w-R30
	Aleda K20 B-EYE	6	Shapes	35	750	LED
	Robin LEDWash 600	6	2	21	330	LED
	Lumipar 18Q Pro	7	4	4	402	LED
	CLF Ares	5	4	4	360	LED
	Atomic 3000	4	4	4	3600	XOP 7-OF
	Molefay Four Light	4		2	2600	FCW
	Tour Hazer 2	4		2	1500	