

LETMOO

**RIDER
OŚWIETLENIOWY
Akustycznie**

LemON

Scena:

- Minimalne wymiary sceny : 8m x7 wysokość 1, m
- Minimalna wysokość dachu 6,5m od poziomu sceny
- **Po prawej stronie sceny (patrząc z FOH-a) –poza światłem sceny znajduje się stanowisko monitorowe 2x3 m do wyłącznej dyspozycji zespołu.**
- Scena powinna być osłonięta z 3 stron, tak aby tylna kotara nie przeszkadzała w pracy urządzeń. W oknie sceny nie powinny znajdować się żadne banery reklamowe .
- W najbliższej odległości sceny oraz przestrzeni przewidzianej dla publiczności nie mogą być włączone żadne inne punkty świetlne takie jak: latarnie miejskie, podświetlone banery czy inne elementy świetlne zakłócające realizację światła scenicznego.
- W tle sceny musi znajdować się ruchoma belka (na wyciągarkach) o szerokości takiej jak szerokość sceny (jednak nie dłuższa niż 12 metrów), do której możliwe jest przymocowanie horyzontu o wadze 40 kg (horyzont zapewnia zespół). **Belka musi mieć możliwość podniesienia się do wysokości górnej kraty z urządzeniami.**
- Stanowisko realizatora światła powinno znajdować się naprzeciwko środka sceny, na podwyższeniu (widok sceny nie powinien być zasłaniany przez widzów).

Oświetlenie:

- Spoty, Washe powinny pracować w systemie CMY lub RGB.
- Kontrowe Washe powinny być ustawione w modzie wielo-pixelowm (z ringami).
- Blindersy powinny być zasilone z oddzielnych kanałów dimmera
- Każda dymiarka powinna mieć możliwość płynnej regulacji wydmuchu sterowanej z DMX dodatkowo powinna być wyposażona w wiatrak

Konsoleta oświetleniowa JANDS VISTA S1+M1

Multimedia:

- Jeżeli w oknie sceny zainstalowany będzie ekran- musi istnieć możliwość wyświetlenia i kontroli własnych wizualizacji zespołu to jest : do stanowiska realizatora powinien być doprowadzony przewód VGA
- Możliwe jest dokonanie zmian w sprzęcie, po konsultacjach z realizatorem. Zmiany nie mogą dotyczyć konsolety oświetleniowej.

W wypadku scen większych niż 10m x 12m poniższy Rider nie obowiązuje i należy indywidualnie ustalić ilość i rozmieszczenie sprzętu.

**KAŻDORAZOWO PROSZĘ O KONTAKT TELEFONICZNY Z REALIZATOREM
MINIMUM 2 TYGODNIE PRZED IMPREZĄ ORAZ E-MAIL Z USTALONĄ LISTĄ
SPRZĘTOWĄ**

Tomek Sierotko Mob. + 48 502 661 861 LemON@artlightgroup.pl

www.ArtLightGroup.pl

www.facebook.com/ArtLightGroup



Zestawienie sprzętowe

ilość	rodzaj	firma
5	Ruchoma głowa typu Spot w systemie CMY lub RGB min. 700W	CLAY PAKY, MARTIN,VL, ROBE, COEMAR,
6	Ruchoma głowa typu LED Wash tryb z ringami	MARTIN,VL, CLAY PAKY, ROBE, COEMAR,
5	A.leda B-EYE K20/ K10	CLAY PAKY,
4	Ruchoma głowa ROBE -POINTE/	ROBE,
20	PAR 30	
2	4-lite/ 8-lite Blinder 2ch./	
2	Maszyna do dymu +wiatrak	
6	Reflektor profilowy	
1	Jands Vista 2 S1+M1/	

**KAŻDORAZOWO PROSZĘ O KONTAKT TELEFONICZNY Z
REALIZATOREM MINIMUM 2 TYGODNIE PRZED IMPREZĄ ORAZ
E-MAIL Z USTALONĄ LISTĄ SPRZĘTOWĄ**

Tomek Sierotko Tel: + 48 502 661 861. mail: LemON@artlightgroup.pl

Tour Manager:

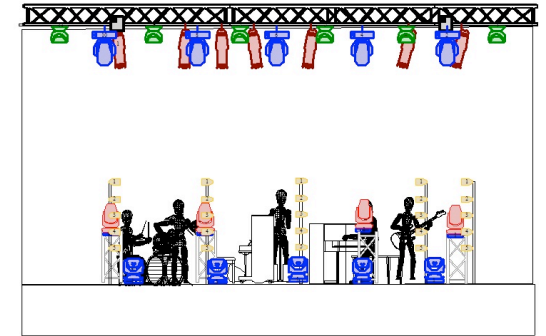
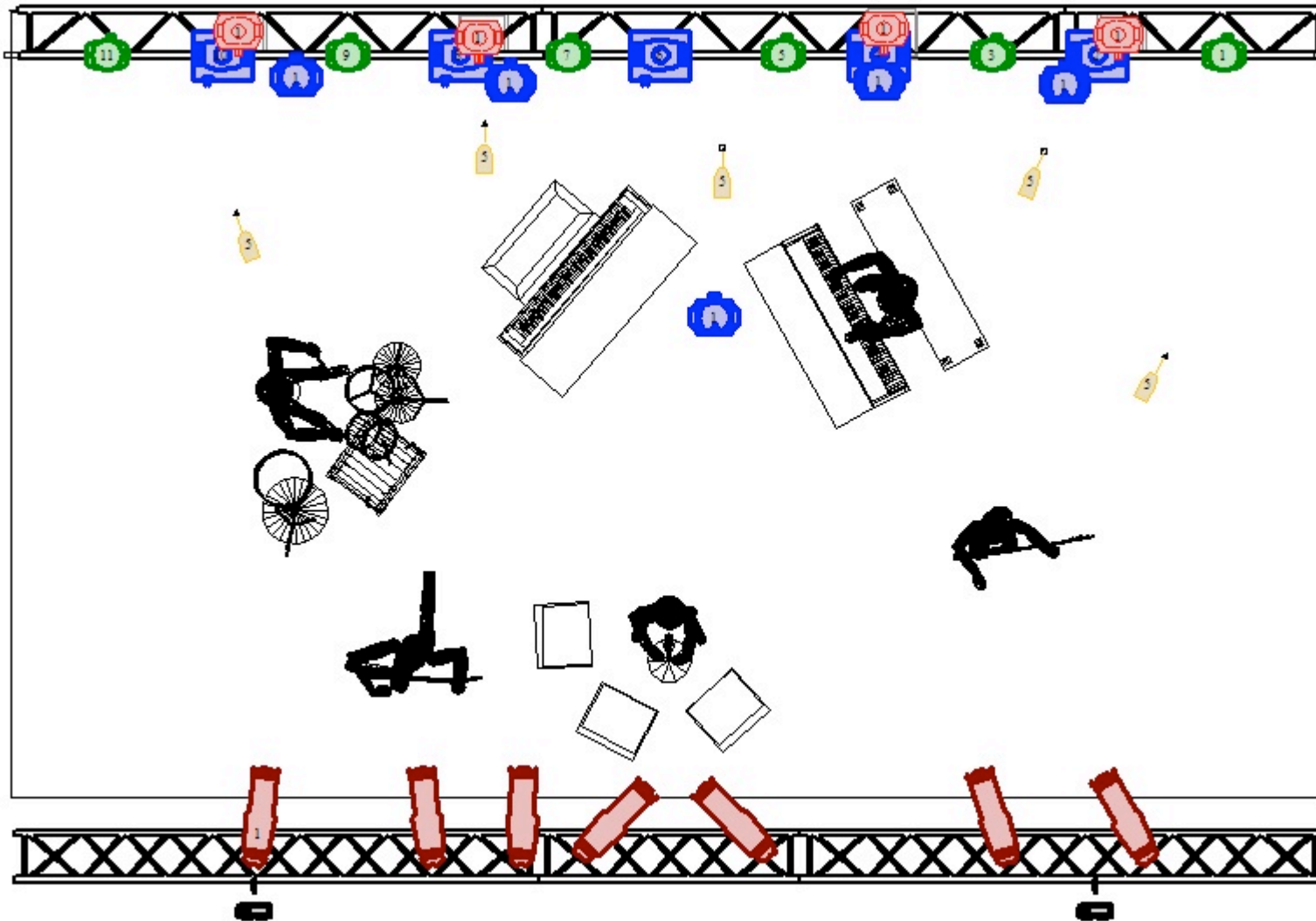
Magda Mendakiewicz Tel: +48 605 052 644

Sugerowane Firmy Oświetleniowe:

ART LIGHT GROUP www.artlightgroup.pl

G&T Music www.gitmusic.pl

KREATYWNI www.kreatywni.info.pl



SPOT



Robe
Pointe



Aleda K20
B-EYE



LED Wash



Blinders



PAR 30



REFLEKTOR
PROFILOWY

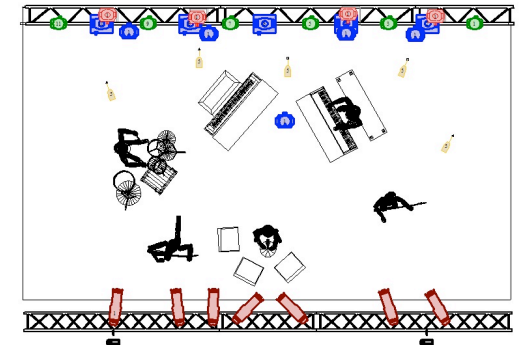
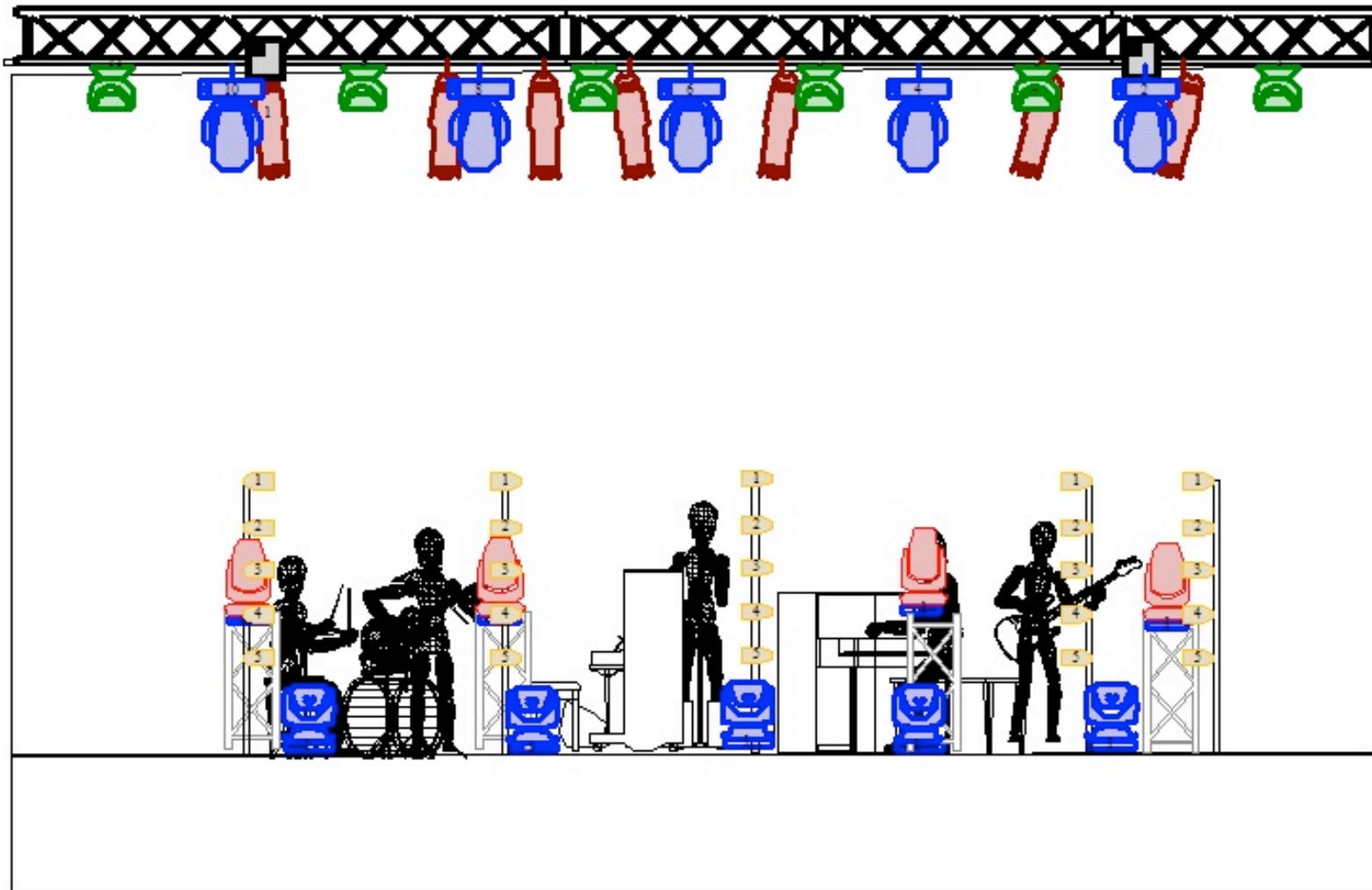
KAŻDORAZOWO PROSZĘ O KONTAKT TELEFONICZNY Z REALIZATOREM

Tomasz Sierotko
Mob. + 48 502 661 861
tsierotko@gmail.com

www.ArtLightGroup.pl
www.facebook.com/ArtLightGroup

ART LIGHT GROUP
www.ArtLightGroup.pl





SPOT



Robe
Pointe



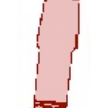
Aleda K20
B-EYE



LED Wash



Blinders



REFLEKTOR
PROFILOWY

1
PAR 30

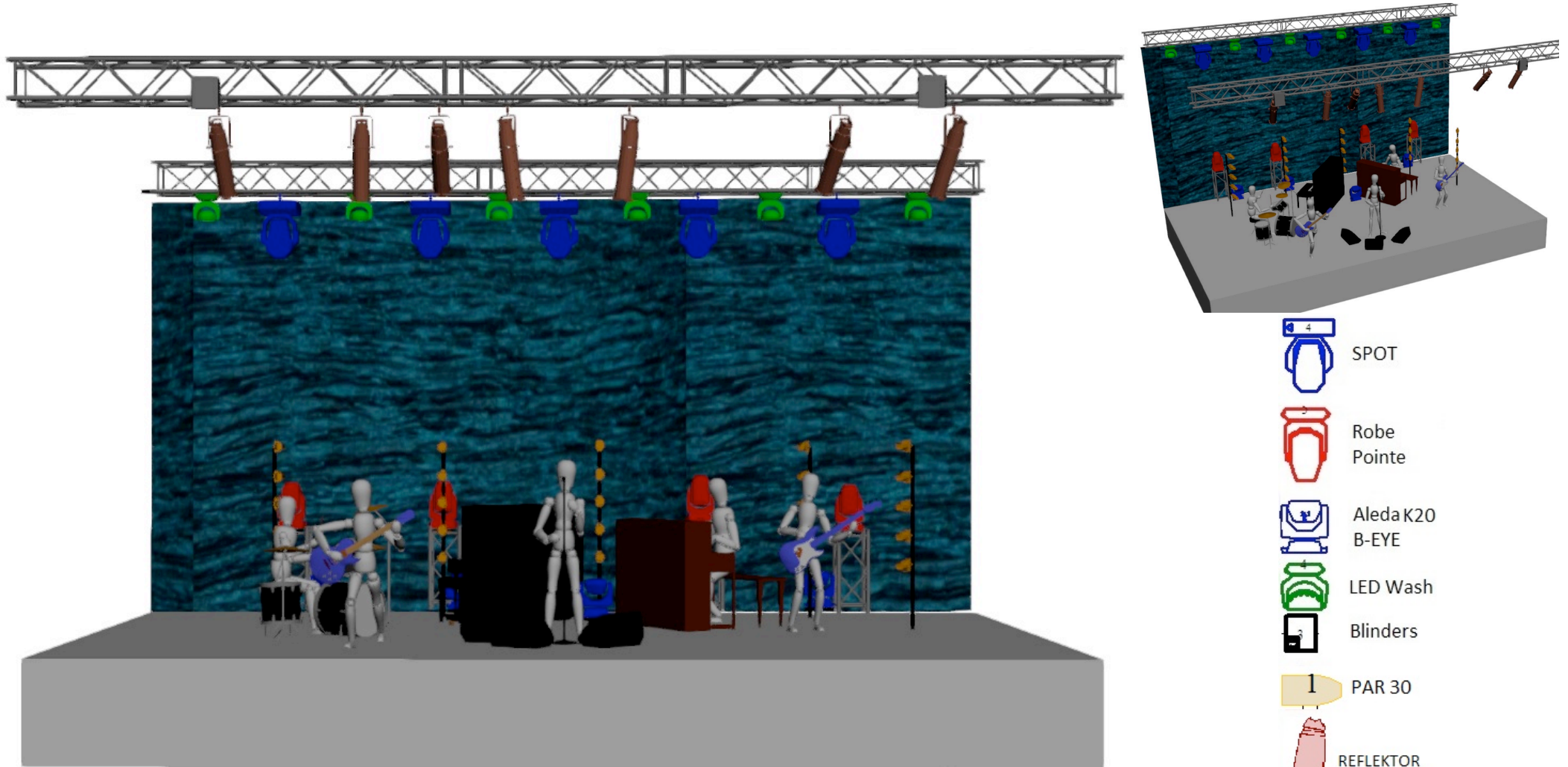
KĄŻDORAZOWO PROSZĘ O KONTAKT TELEFONICZNY Z REALIZATOREM

Tomasz Sierotko
Mob. + 48 502 661 861
tsierotko@gmail.com

www.ArtLightGroup.pl
www.facebook.com/ArtLightGroup

ART LIGHT GROUP
www.ArtLightGroup.pl





-  SPOT
-  Robe
Pointe
-  Aleda K20
B-EYE
-  LED Wash
-  Blinders
-  PAR 30
-  REFLEKTOR
PROFILOWY

KAŻDORAZOWO PROSZĘ O KONTAKT TELEFONICZNY Z REALIZATOREM

Tomasz Sierotko
Mob. + 48 502 661 861
tsierotko@gmail.com

www.ArtLightGroup.pl
www.facebook.com/ArtLightGroup

ART LIGHT GROUP
www.ArtLightGroup.pl

