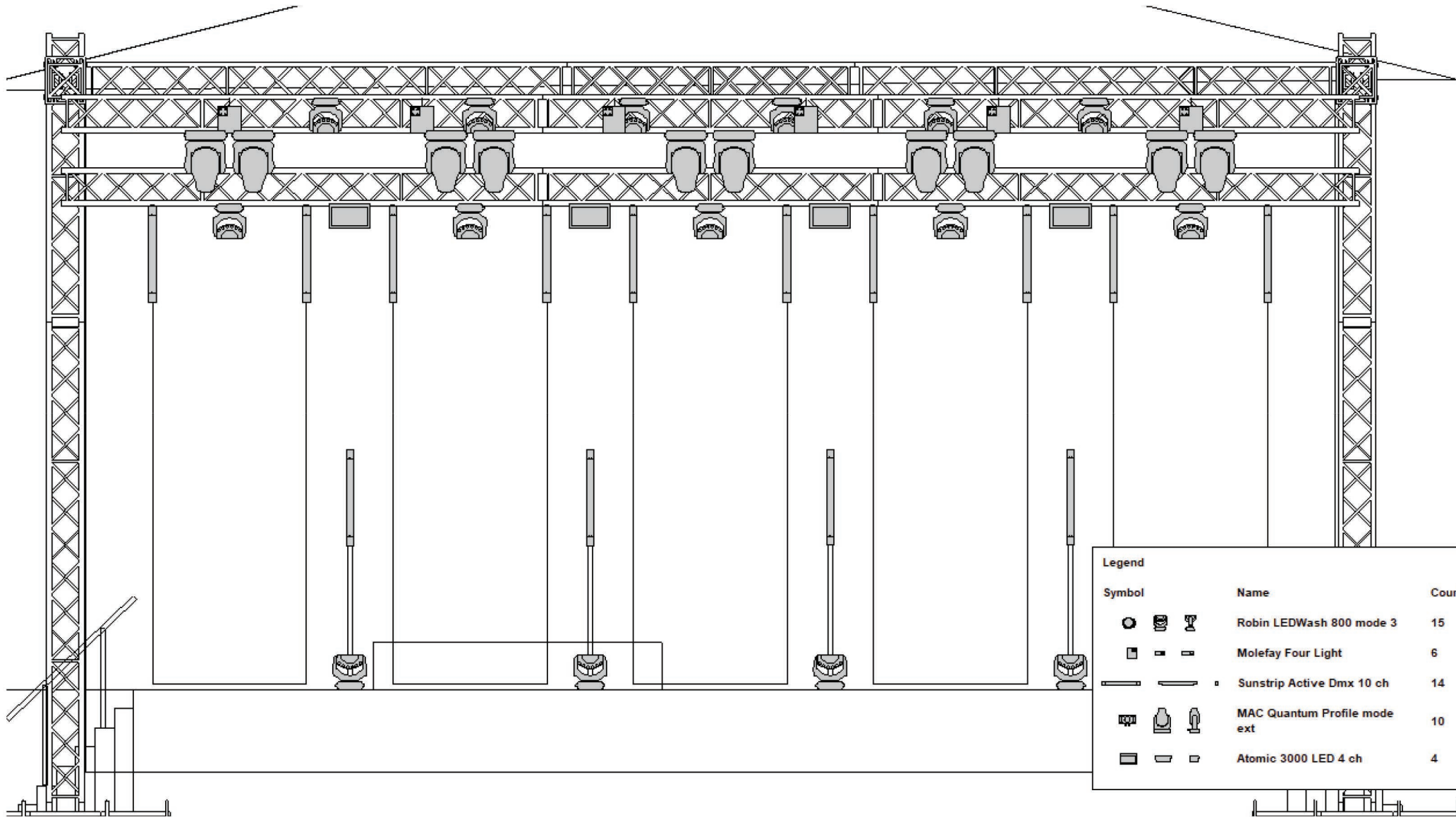
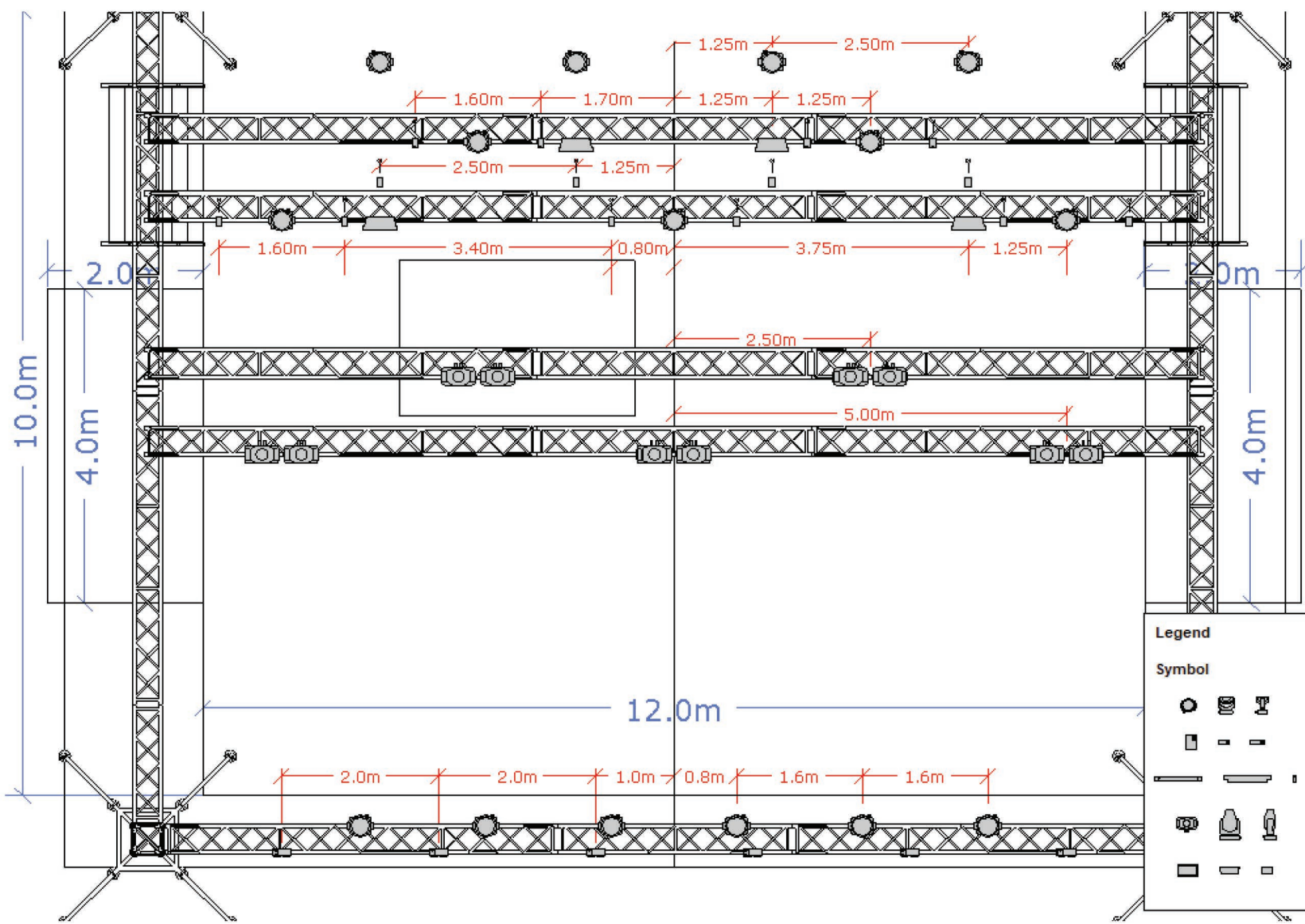


Rider oświetlenia 15.06.2024

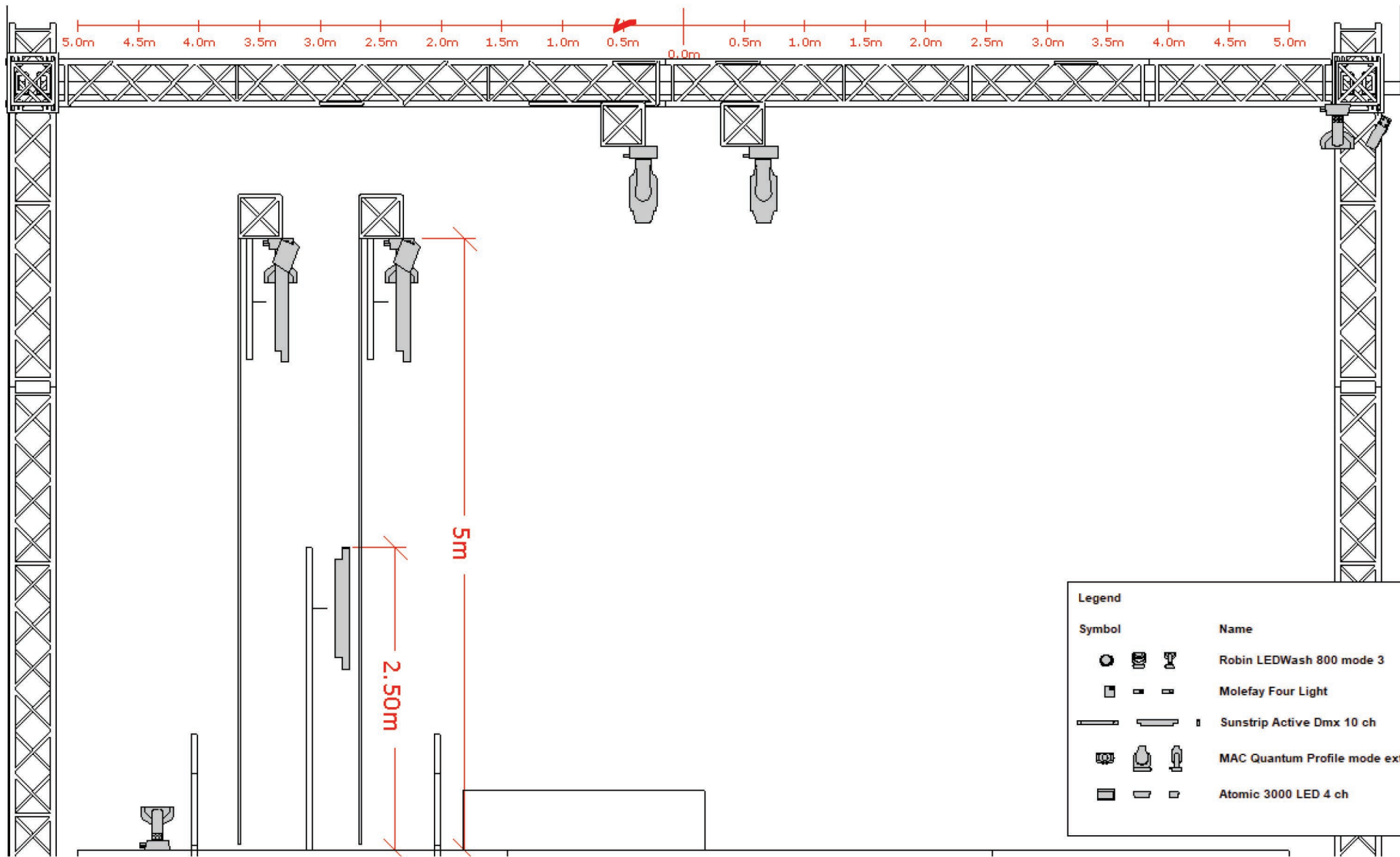
- 1 x GrandMA 2 Light
- 10 x Martin Mac Quantum Profile – mode ext - 27 kanałów
- 15 x Robe Robin 800 LedWash – mode 3 – 16 kanałów
- 4 x Martin Atomic 3000 LED – 4 kanały
- 14 x Showtec Sunstrip Active – 10 kanałów
- 6 x Blinder 4-light

Scena o wymiarach $12m \times 10 m$ z dwoma wing'ami monitorowymi o wymiarach $4m \times 2m$. Tylna ściana sceny powinna być wysłonięta ciemnym nieprześwitującym horyzontem. Potrzebny jest podest pod perkusję o wymiarach $3m \times 2m \times 0,5m$, wysłonięty z frontu i po bokach ciemnym materiałem. Dwa tylne mosty z Martin Atomic, Robe 800, Sunstrip Active, muszą być ruchome w celu zawieszenia elementów dekoracji przywożonych przez zespół. Stanowisko realizatora powinno znajdować się na podeście CENTRALNIE do osi sceny, połączone z nią korytarzem komunikacyjnym. Stanowisko powinno być podwyższone min. $100 cm$, zabezpieczone przed deszczem, wiatrem, itp.

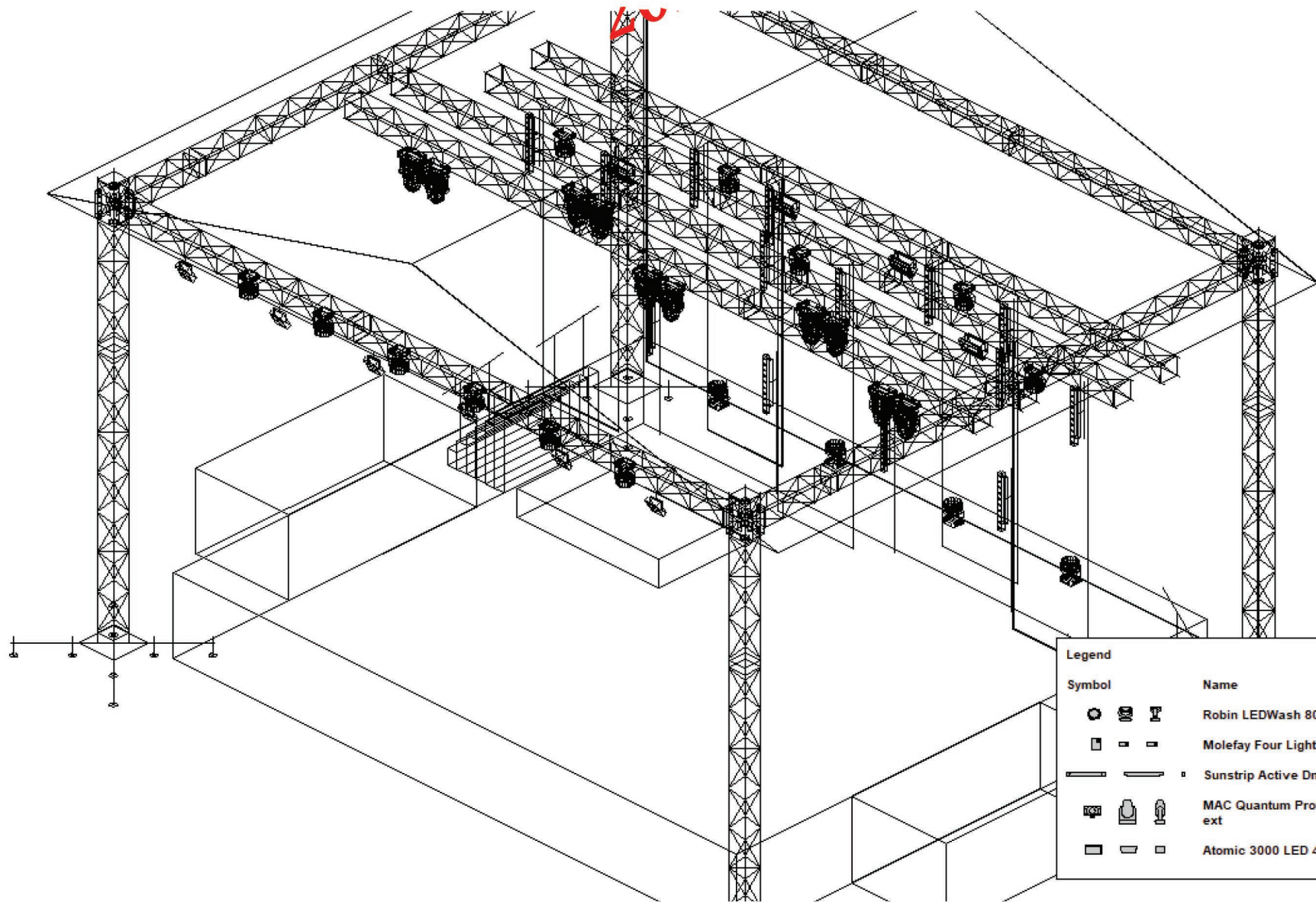




Legend		
Symbol	Name	Count
	Robin LEDWash 800 mode 3	15
	Molefay Four Light	6
	Sunstrip Active Dmx 10 ch	14
	MAC Quantum Profile mode ext	10
	Atomic 3000 LED 4 ch	4



Legend		
Symbol	Name	Count
	Robin LEDWash 800 mode 3	15
	Molefay Four Light	6
	Sunstrip Active Dmx 10 ch	14
	MAC Quantum Profile mode ext	10
	Atomic 3000 LED 4 ch	4



Legend		
Symbol	Name	Count
	Robin LEDWash 800 mode 3	15
	Molefay Four Light	6
	Sunstrip Active Dmx 10 ch	14
	MAC Quantum Profile mode ext	10
	Atomic 3000 LED 4 ch	4

